

玉村町乗合タクシー たまGO!



たまGO (乗合タクシー) 運賃

区分	運賃
玉村町内の移動	1乗車につき200円
玉村町外を含む移動	1乗車につき400円
未就学児	無料

- ※未就学児単独での乗車はできません。
- ※ほかの利用者と乗合いになることがあります。
- ※予約状況により迂回をすることがありますので、時間に余裕をもってご利用ください。
- ※停留所以外の場合は乗り降りできません。
- ※予約状況により、予約をお受けできない場合があります。
- ※車椅子をご利用の方はお電話にて予約をお願いします。

たまGO 予約電話番号 (丸直タクシー株式会社)

0274-42-2223 (受付時間 8:30~16:30)

たまGOの乗降は
こちらの停留所を目印に
ご利用ください。



運行事業者

交友タクシー有限公司・有限公司大光(平和タクシー)

●お問合せ先 / 玉村町環境安全課 TEL 0270-64-7708
〒370-1192 群馬県佐波郡玉村町大字下新田201

たまGO (乗合タクシー) についての詳細は玉村町ホームページ等をご覧ください。

• 玉村町 <https://www.town.tamamura.lg.jp/>

デマンドタクシー たまGO! (乗合タクシー)

乗り方ガイド

運行日

月曜から土曜 8:30 ~ 17:00

日曜・祝日 9:00 ~ 16:00

※年末年始 (12/29 ~ 1/3) は運休

24時間いつでもOK
専用アプリで予約



(MONETアプリ)

24時間いつでもOK
友だち追加で
LINE予約



(玉村町公式LINE)

電話でも
予約可能

0274-42-2223
(たまGO予約センター)
(8:30~16:30)



最新情報はこちら



玉村町たまGOHP

たまむらまち
玉村町
Tamamura Town

令和8年4月





たまGO(乗合タクシー)とは




たまGO(乗合タクシー)について

対 象	どなたでもご利用可能です。
運 行 日	月曜から土曜 8:30~17:00 日曜・祝日 9:00~16:00 ※年末年始(12/29~1/3)は運休
運行車両	一般車両: 2台 乗車定員: 6名 ※運転士を除く
乗車料金	玉村町内の移動: 1乗車につき 200円
	玉村町外を含む移動: 1乗車につき 400円
	※ただし、未就学児は無料




乗降場所

町内全域の公共施設、スーパーマーケット、医療機関など、あらかじめ設定された停留所および一部町外の停留所

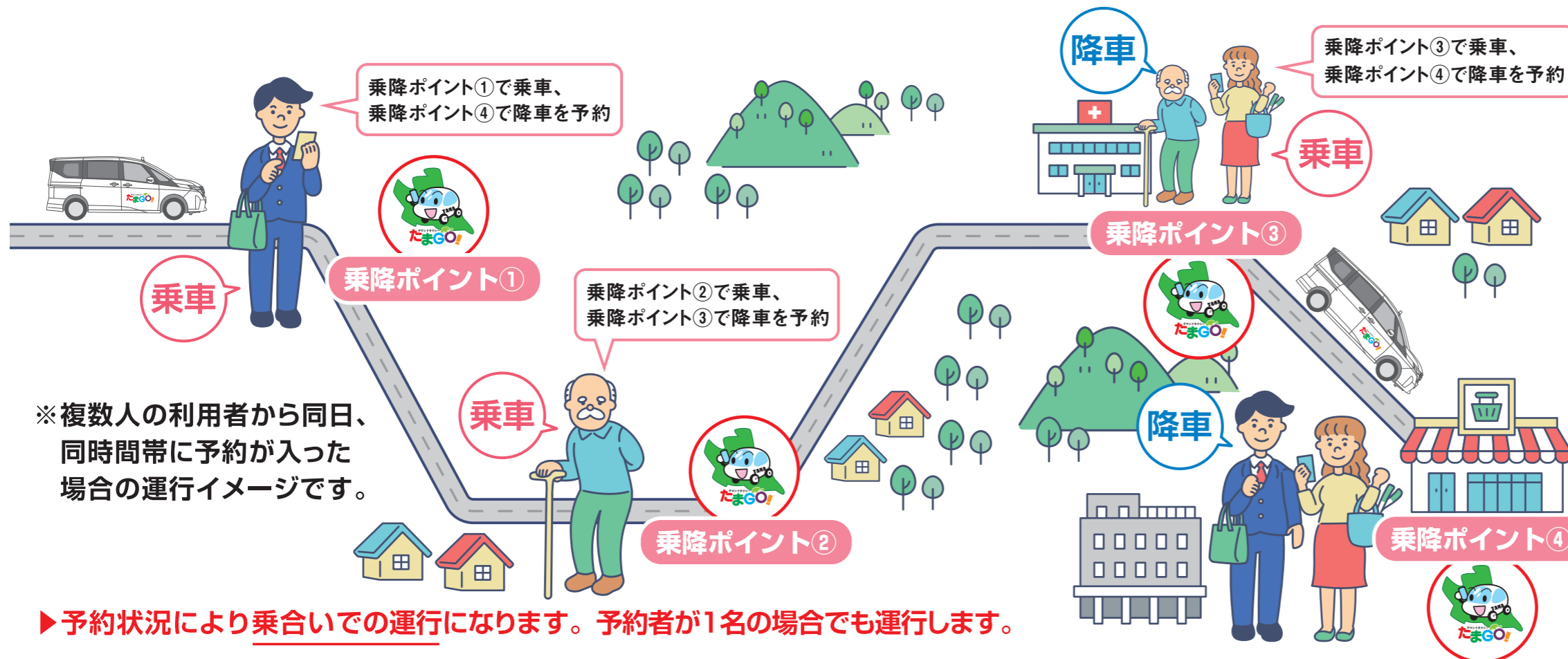


予約受付

利用希望日の7日前から予約可能です。当日は、利用希望時刻の20分前までに予約してください。電話かスマホアプリまたはLINEにてご予約ください。



たまGO(乗合タクシー)運行イメージ



たまGOの乗車マナーを守りましょう!

- ▶ 予約時間に乗車場所にいない場合、待つことはできません。次の予約地に出発します。
- ▶ 荷物の積み下ろしは自身で行ってください。
- ▶ ペットと一緒に乗車する場合は、ペット用のキャリーバッグ(膝の上に乗るサイズまで)を利用してください。同乗者への配慮をお願いします。
- ▶ 他の席を占有するような大きな荷物の持ち込みや、泥酔・酩酊状態での乗車、車内での喫煙はお断りします。



たまGO(乗合タクシー)利用 方法



たまGO (乗合タクシー) 予約方法

ご利用には、電話かスマホアプリまたは LINE での予約が必要です。

電話で
予約する
場合

たまGO予約センター
(丸直タクシー株式会社)
0274-42-2223
電話受付時間
8:30~16:30



●利用者

予約センターへ電話
氏名、電話番号をお伝えください。
初回予約時に利用者登録を行います。

氏名
電話番号

登録

●利用者から運行事業者へ

乗降場所、希望日時、
乗車人数を伝える。

乗降場所
希望日時
乗車人数

予約状況を確認します

●運行事業者から利用者へ

予約状況の確認、予約

予約
できました

OK!

乗車場所へ行く
乗車予定時刻より少し
早めにお越しください。

アプリで
予約する
場合

「MONETアプリ」からは
24時間いつでも
予約申し込みが可能
各地のオンデマンドバスなど
様々な生活サービスを提供



●利用者

MONETアプリを
ダウンロード

新規登録する
携帯番号を入力し、送られて
きた6桁の認証コードを入力
してください。

基本情報を入力
電話番号※、カナ氏名※、
漢字氏名、性別、生年月日、
郵便番号※、自宅住所を
入力してください。
※必須項目

登録

予約情報を入力
乗降場所、希望日時、
乗車人数を入力して
ください。

予約の確定と
予約一覧確認

予約確認



乗車

LINEで
予約する
場合

町LINE公式アカウントの
メニュー「たまGO予約」から
24時間いつでも
予約申し込みが可能



●利用者

町LINE公式
アカウントを
友だち追加

たまGO予約を選択

初期設定(初回のみ)
電話番号、カナ氏名、
性別、生年月日、パスワード
を入力してください。
(全て必須項目)

登録

予約情報を入力
乗降場所、希望日時、乗車
人数を入力してください。

予約の確定と
予約一覧確認

予約確認



目的地で降車
アプリでは車両位置
の確認も可能



「MONETアプリ」・LINE予約の操作方法

※改善のため予告なく画面構成が変更になる場合があります。

「MONETアプリ」の操作方法*



MONETアイコンをタップしてアプリを起動します。



サービス提供エリアから群馬県→玉村町たまGOを選択します。



マップの乗降ポイントから行きたい場所を選択します。乗車予約から検索も可能です。



降車場所を確認して「ここで降りる」を選択します。乗車場所を選択して「ここから乗る」を選択することも可能です。



希望日時（出発／到着）を選択してOKを選択します。



乗車ルートを確認して「予約確認する」を選択します。乗車場所は最寄りのポイントがセットされますが、変更も可能です。



乗車したい便を選択して「決定する」を選択します。

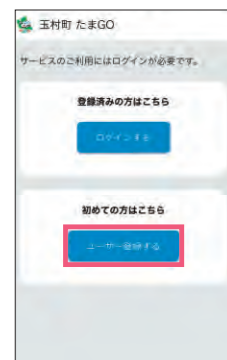


予約内容を確認して「予約する」を選択します。

LINE予約の操作方法*

初期設定 (初回のみ)

- ①「ユーザー登録する」を選択
- ②画面に従って、空メールを送信
- ③受信した仮登録メール内のURLにアクセス
- ④ユーザー情報を入力
- ⑤「利用規約に同意の上、新規登録する」を選択
- ⑥登録したメールアドレスとパスワードでログイン
- ⑦「よく使う場所」から乗降場所を2カ所以上選択 (設定後も変更することができます。)



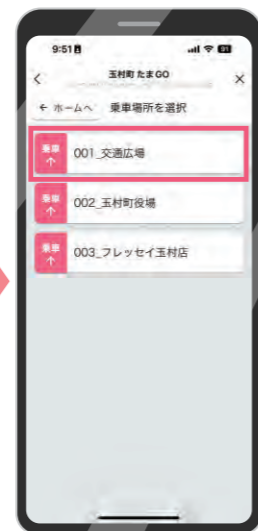
①の画面



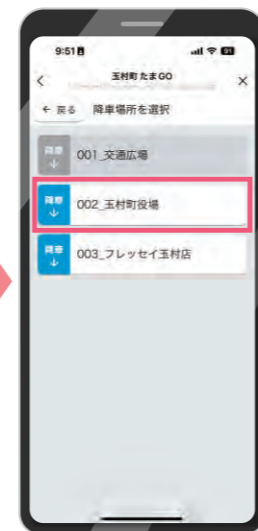
⑦の画面



「予約する」を選択します。



乗車場所を選択します。



降車場所を選択します。



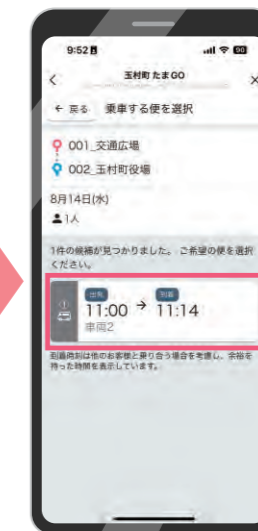
乗車人数を選択します。



利用日付を選択します。



利用時間を選択します。



乗車便を選択します。



予約内容を確認して「予約する」を選択します。

※初めて使うときは、初期設定が必要です。