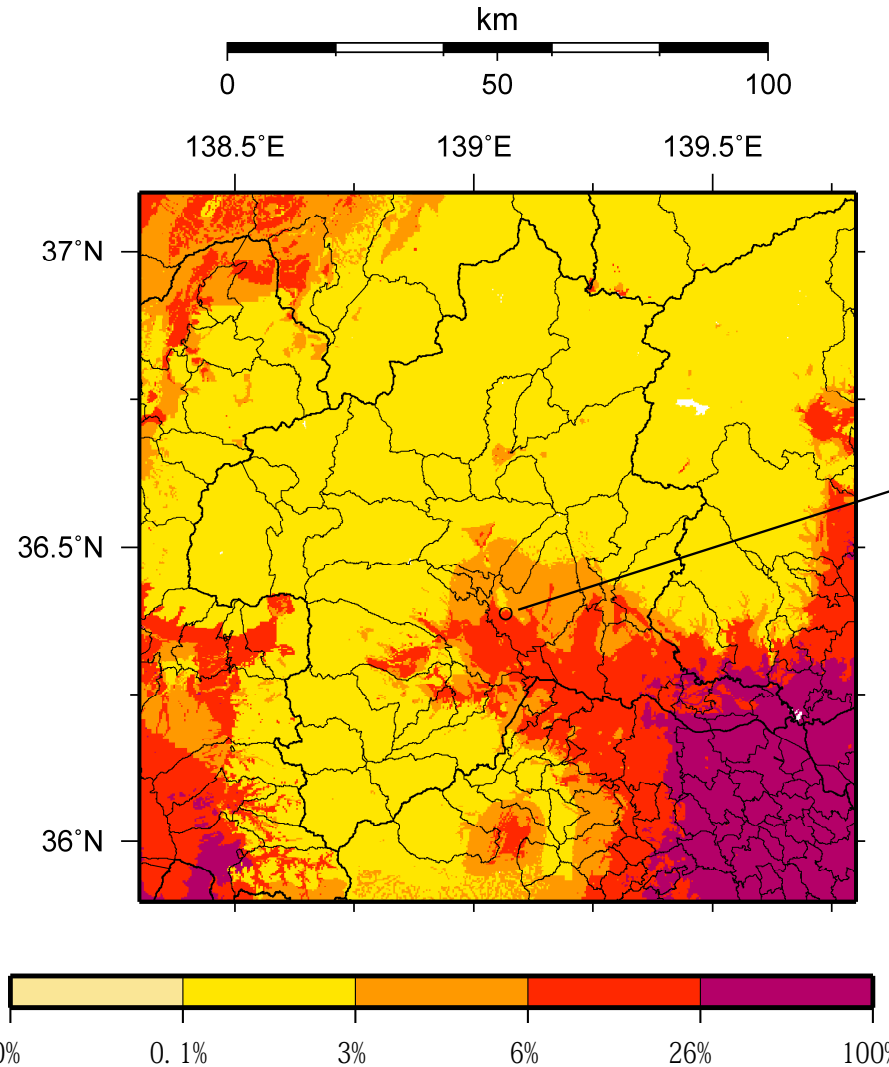
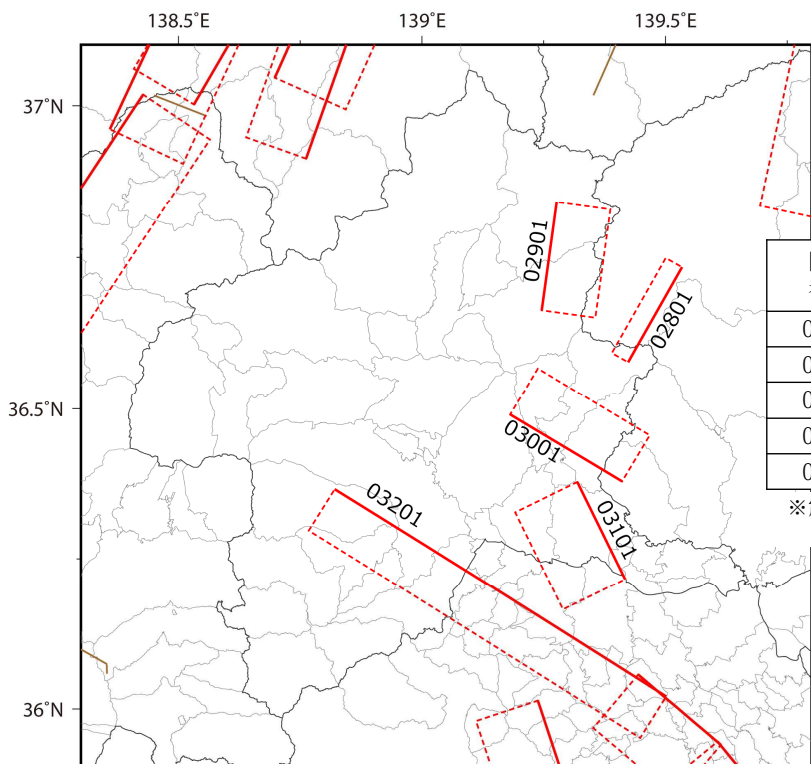


確率論的地震動予測地図

群馬県



(モデル計算条件により確率ゼロまたは評価対象外のメッシュは白色表示)
 今後30年間に震度6弱以上の揺れに見舞われる確率



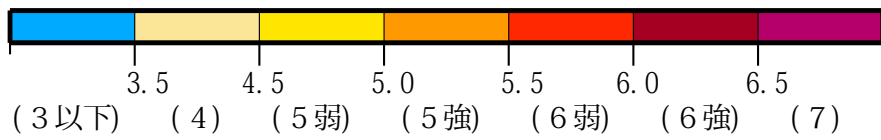
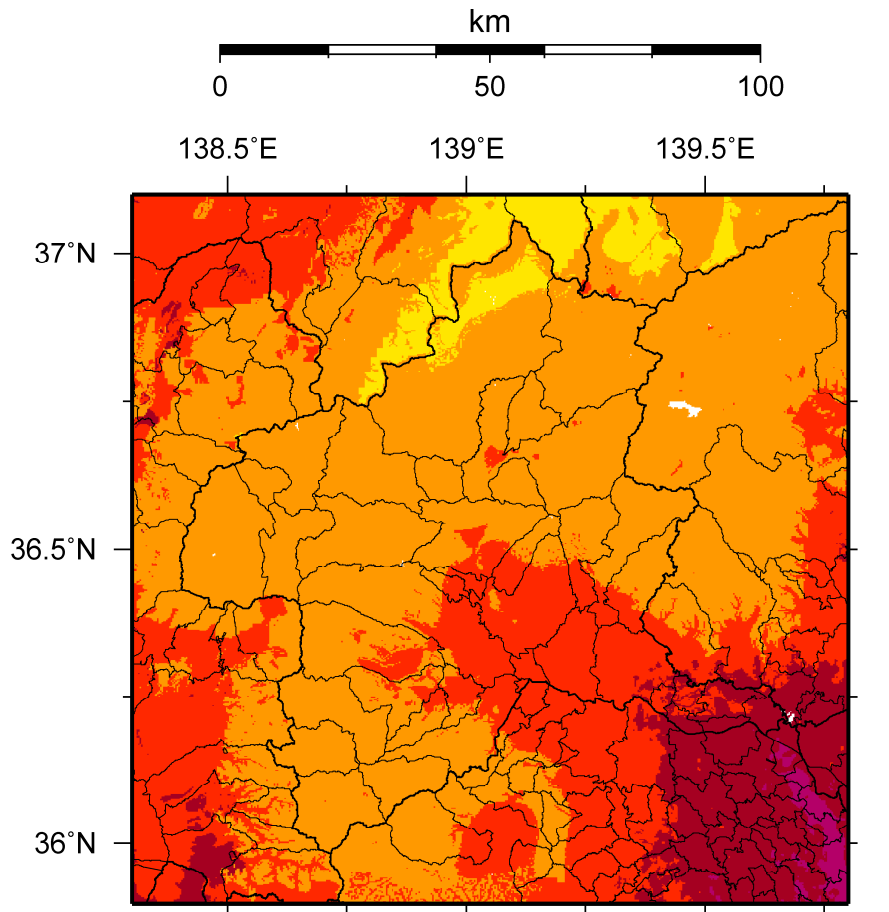
震源断層が群馬県内に位置する活断層一覧※

断層番号	断層帯名	参照ページ
02801	内ノ籠断層	413
02901	片品川左岸断層	414
03001	大久保断層	415
03101	太田断層	417
03201	深谷断層帯	419

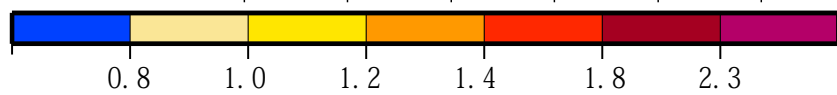
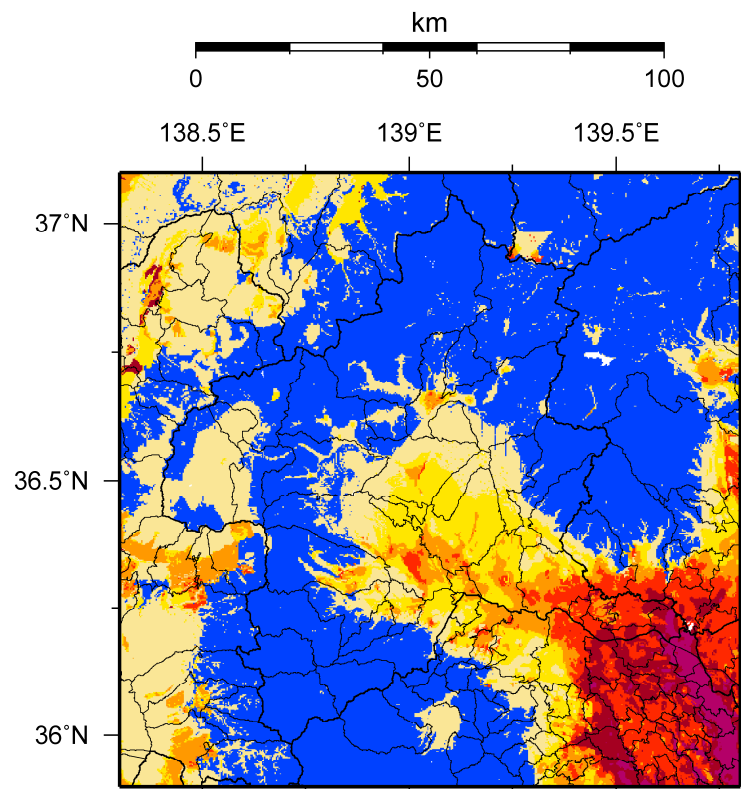
※震源断層を特定した地震動予測地図(シナリオ地震動予測地図)に掲載しているもの

— 震源断層を特定した地震動予測地図(シナリオ地震動予測地図)に掲載している活断層
 — 確率論的地震動予測地図の計算のみに用いた活断層

確率論的地震動予測地図の計算に用いた活断層



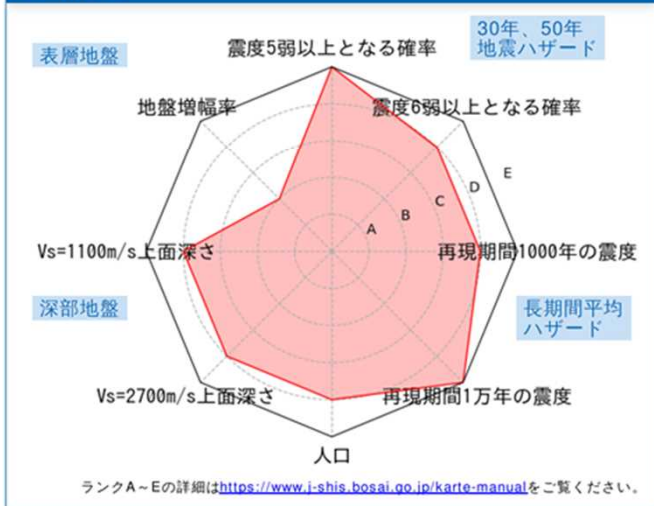
今後30年間にその値以上の揺れに見舞われる確率が3%となる計測震度（震度）



表層地盤増幅率（地盤の揺れやすさ）

	メッシュコード	中心緯度、経度	住所	標高	メッシュ内人口
	5439406531	36.3885N,139.0641E	群馬県前橋市大手町二丁目 付近	106m	300~350人

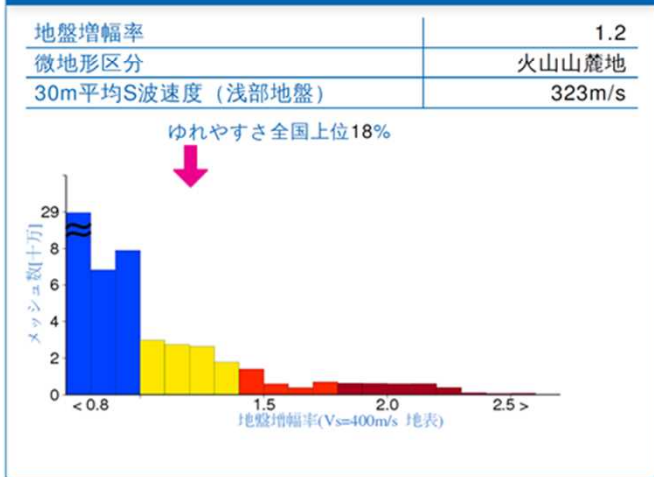
総合評価



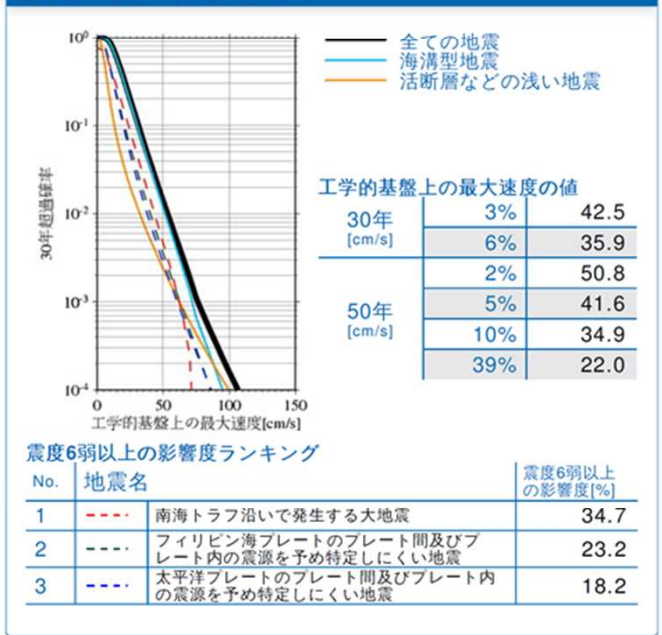
30年、50年地震ハザード

超過確率の値[%] 今後30年間にある震度以上の揺れに見舞われる確率の値です。	30年	震度5弱	88.9
		震度5強	41.1
震度の値 今後30年または50年間にある値以上の確率で見舞われる震度の値です。	30年	震度6弱	6.4
		震度6強	0.3
	50年	3%	6弱
		6%	6弱
2%		6弱	
地表の最大速度の値[cm/s] 今後30年または50年間にある値以上の確率で見舞われる地表の最大速度の値です。	30年	5%	6弱
		10%	5強
	50年	3%	50.9
		6%	43.0
2%		60.9	
		5%	49.9
		10%	41.9
		39%	26.4

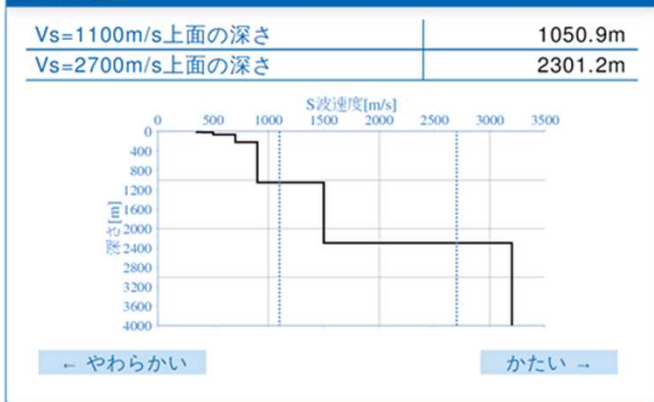
表層地盤



ハザードカーブと影響地震



深部地盤



長期間平均ハザード

震度の値 長期間の再現期間に対応する震度の値です。	500年相当	6弱
	1000年相当	6弱
	5000年相当	6弱
	1万年相当	6強
	5万年相当	6強
	10万年相当	6強

県庁所在地における地震ハザードカルテ (前橋市役所付近)

※他の地点についてもJ-SHISより入手可能

※J-SHIS及びハザードカルテの利用については手引編の「地震ハザードステーション (J-SHIS)」参照