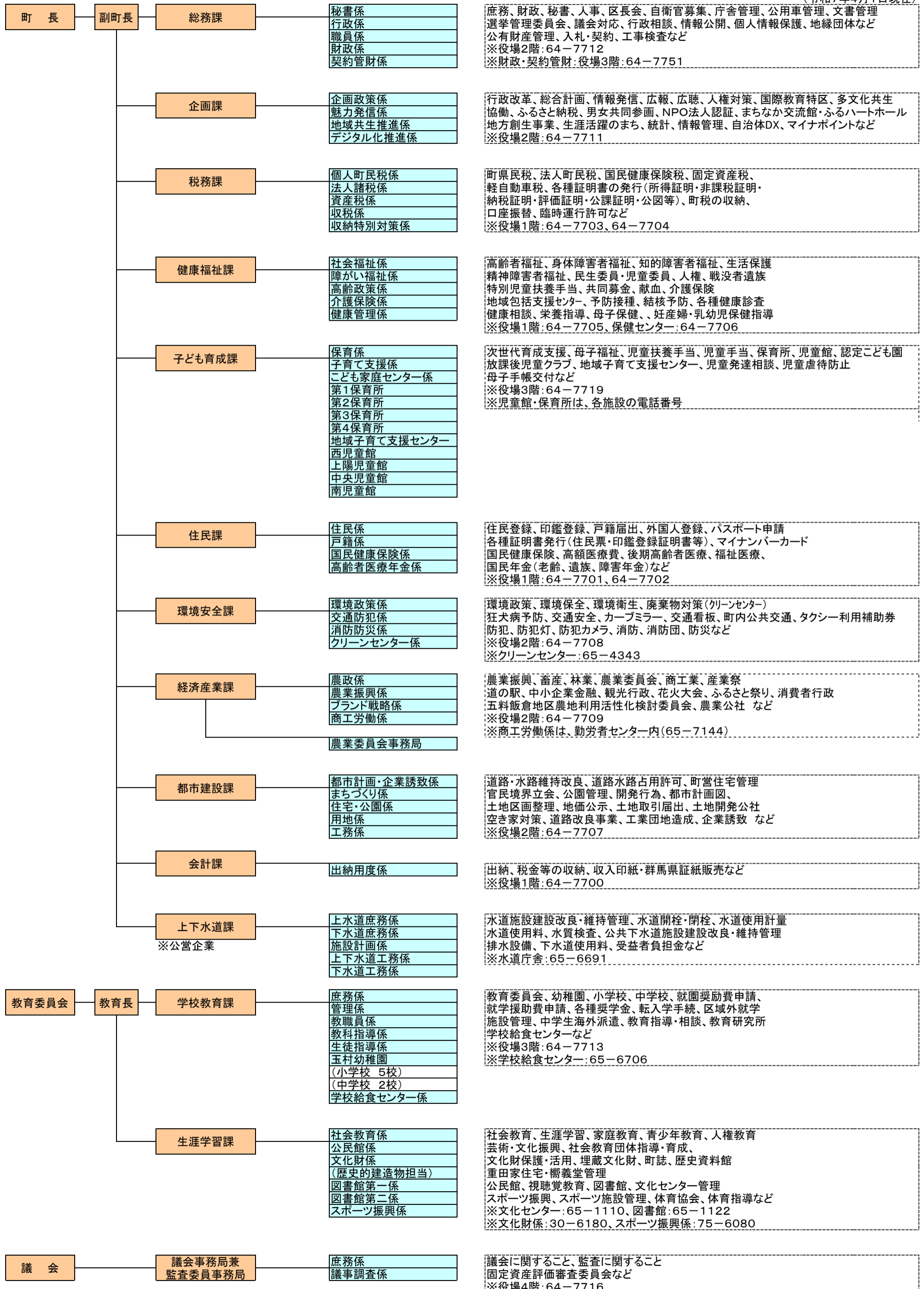


玉村町組織機構図

(令和7年4月1日現在)



庶務、財政、秘書、人事、区長会、自衛官募集、庁舎管理、公用車管理、文書管理
選挙管理委員会、議会対応、行政相談、情報公開、個人情報保護、地縁団体など
公有財産管理、入札・契約、工事検査など
※役場2階: 64-7712
※財政・契約管財: 役場3階: 64-7751

行政改革、総合計画、情報発信、広報、広聴、人権対策、国際教育特区、多文化共生
協働、ふるさと納税、男女共同参画、NPO法人認証、まちなか交流館・ふるハートホール
地方創生事業、生涯活躍のまち、統計、情報管理、自治体DX、マイナポイントなど
※役場2階: 64-7711

町県民税、法人町民税、国民健康保険税、固定資産税、
軽自動車税、各種証明書の発行(所得証明・非課税証明・
納税証明・評価証明・公課証明・公図等)、町税の収納、
口座振替、臨時運行許可など
※役場1階: 64-7703、64-7704

高齢者福祉、身体障害者福祉、知的障害者福祉、生活保護
精神障害者福祉、民生委員・児童委員、人権、戦没者遺族
特別児童扶養手当、共同募金、献血、介護保険
地域包括支援センター、予防接種、結核予防、各種健康診査
健康相談、栄養指導、母子保健、妊産婦・乳幼児保健指導
※役場1階: 64-7705、保健センター: 64-7706

次世代育成支援、母子福祉、児童扶養手当、児童手当、保育所、児童館、認定こども園
放課後児童クラブ、地域子育て支援センター、児童発達相談、児童虐待防止
母子手帳交付など
※役場3階: 64-7719
※児童館・保育所は、各施設の電話番号

住民登録、印鑑登録、戸籍届出、外国人登録、パスポート申請
各種証明書発行(住民票・印鑑登録証明書等)、マイナンバーカード
国民健康保険、高額医療費、後期高齢者医療、福祉医療、
国民年金(老齢、遺族、障害年金)など
※役場1階: 64-7701、64-7702

環境政策、環境保全、環境衛生、廃棄物対策(クリーンセンター)
狂犬病予防、交通安全、カープミラー、交通看板、町内公共交通、タクシー利用補助券
防犯、防犯灯、防犯カメラ、消防、消防団、防災など
※役場2階: 64-7708
※クリーンセンター: 65-4343

農業振興、畜産、林業、農業委員会、商工業、産業祭
道の駅、中小企業金融、観光行政、花火大会、ふるさと祭り、消費者行政
五料飯倉地区農地利用活性化検討委員会、農業公社 など
※役場2階: 64-7709
※商工労働係は、勤労者センター内(65-7144)

道路・水路維持改良、道路水路占用許可、町営住宅管理
官民境界立会、公園管理、開発行為、都市計画図、
土地区画整理、地価公示、土地取引届出、土地開発公社
空き家対策、道路改良事業、工業団地造成、企業誘致 など
※役場2階: 64-7707

出納、税金等の収納、収入印紙・群馬県証紙販売など
※役場1階: 64-7700

水道施設建設改良・維持管理、水道開栓・閉栓、水道使用計量
水道使用料、水質検査、公共下水道施設建設改良・維持管理
排水設備、下水道使用料、受益者負担金など
※水道庁舎: 65-6691

教育委員会、幼稚園、小学校、中学校、就園奨励費申請、
就学援助費申請、各種奨学金、転入学手続、区域外就学
施設管理、中学生海外派遣、教育指導・相談、教育研究所
学校給食センターなど
※役場3階: 64-7713
※学校給食センター: 65-6706

社会教育、生涯学習、家庭教育、青少年教育、人権教育
芸術・文化振興、社会教育団体指導・育成、
文化財保護・活用、埋蔵文化財、町誌、歴史資料館
重田家住宅・嚮義堂管理
公民館、視聴覚教育、図書館、文化センター管理
スポーツ振興、スポーツ施設管理、体育協会、体育指導など
※文化センター: 65-1110、図書館: 65-1122
※文化財係: 30-6180、スポーツ振興係: 75-6080

議会に関すること、監査に関すること
固定資産評価審査委員会など
※役場4階: 64-7716