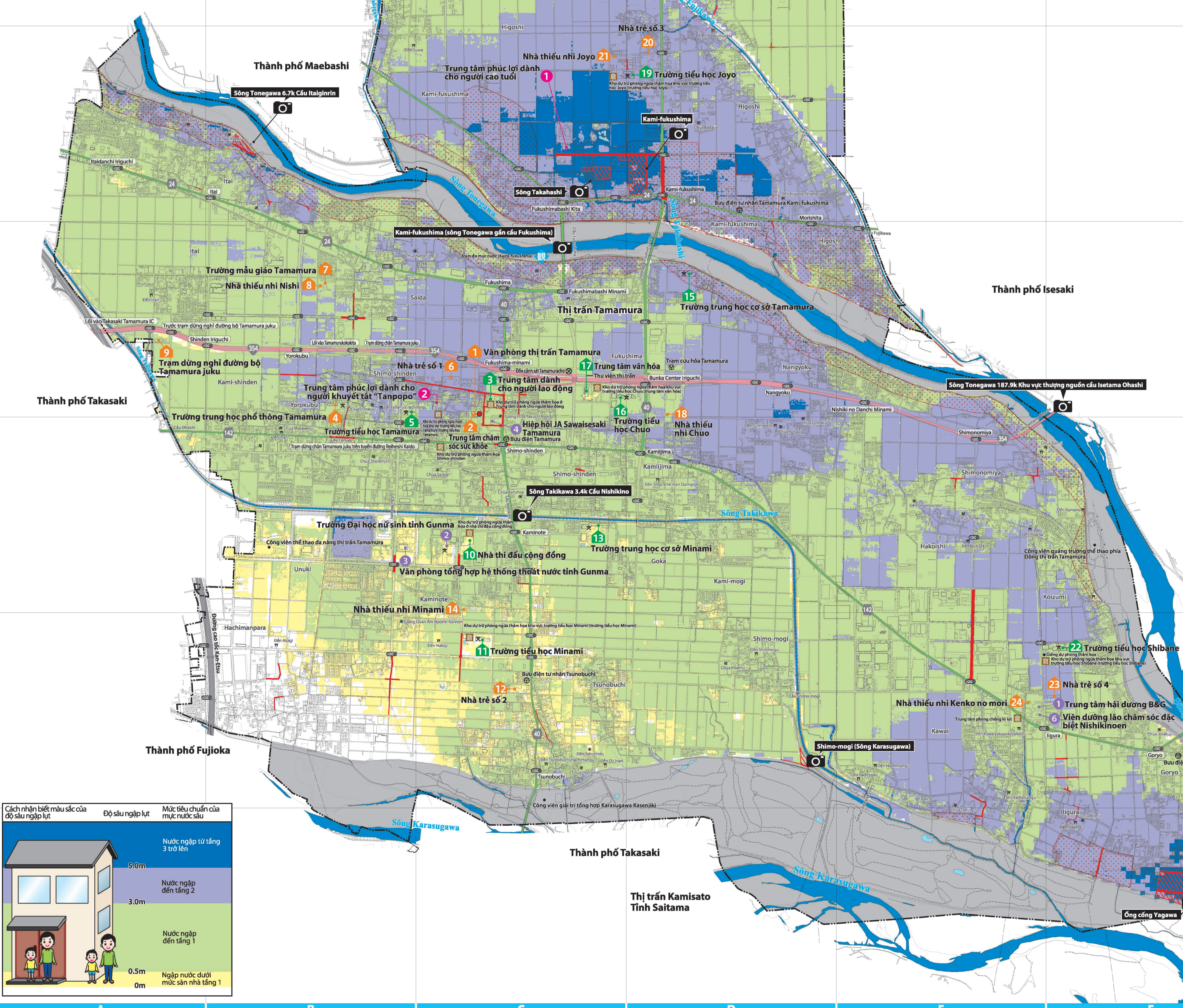




# Bản đồ khu vực dự đoán bị ngập lụt lớn nhất ở thị trấn Tamamura

Là bản đồ thể hiện khu vực dự đoán bị ngập do lũ lụt, và mực nước sâu dự kiến trong trường hợp xảy ra ngập lụt do lượng mưa tối đa có thể xảy ra, theo như chỉ định tại quy định của Luật Phòng chống lũ lụt đối với sông Tonegawa, sông Karasugawa, v.v...

- Sông Tonegawa, lượng mưa tối đa có thể xảy ra: Tổng lượng mưa trong 72 giờ là 491mm
- Sông Karasugawa, lượng mưa tối đa có thể xảy ra: Tổng lượng mưa trong 48 giờ là 783mm
- Sông vữa và nhỏ (Khu vực trung lưu của sông Tonegawa), lượng mưa tối đa có thể xảy ra: Tổng lượng mưa trong 72 giờ là 491mm
- Sông vữa và nhỏ (Khu vực sông Karasugawa), lượng mưa tối đa có thể xảy ra: Tổng lượng mưa trong 48 giờ là 783mm



# Danh sách các địa điểm lánh nạn, v.v...

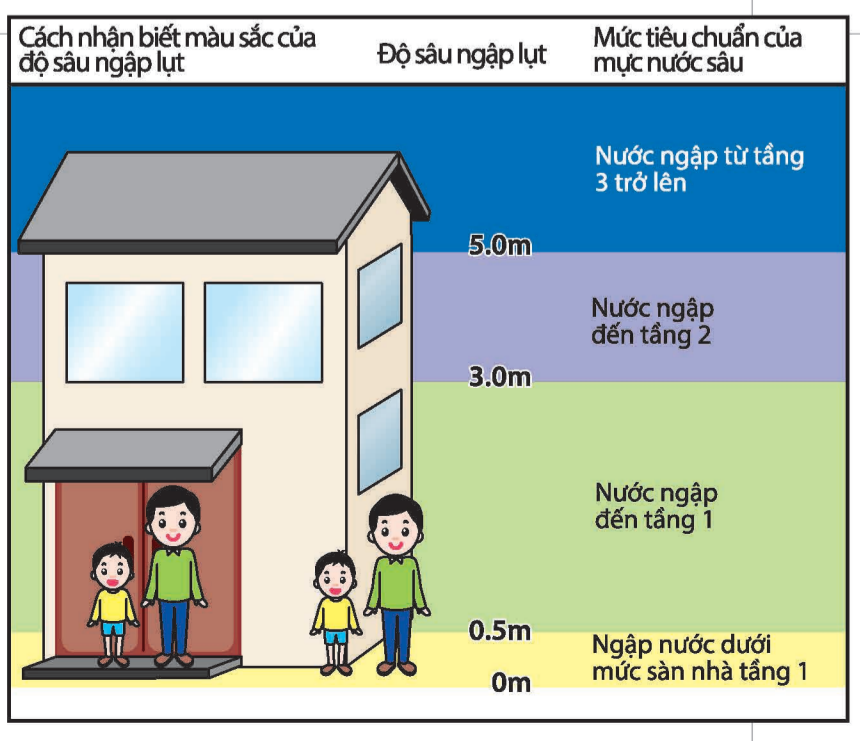
Là địa điểm lánh nạn khẩn cấp được chỉ định (địa điểm lánh nạn khẩn cấp để tạm thời chạy trốn khỏi thảm họa) và nơi lánh nạn được chỉ định (cơ sở để lưu trú trong một thời gian nhất định khi xảy ra thảm họa hoặc khi xảy ra thảm họa như động đất lớn, thảm họa do gió mạnh và mưa lớn, v.v.). Người dân hãy xác định địa điểm lánh nạn và nơi lánh nạn trong khu vực của mình.  
 Khi các điểm lánh nạn, chỉ thị lánh nạn hoặc lệnh di tản bảo an toàn khẩn cấp cho người cao tuổi, v.v., được phát ra, thành phố sẽ thông báo đến người dân thông qua dịch vụ thông báo "Merutama", "Tamawake" hoặc hệ thống báo, v.v., và yêu cầu lánh nạn theo hướng dẫn của người đứng đầu của từng khu vực trú ẩn, đến cuối cùng sẽ tạm trú tại địa điểm cứu hộ, tổ chức phòng chống thảm họa tại địa phương.  
 \* Các địa điểm lánh nạn và nơi lánh nạn sẽ được thiết lập tùy theo loại và mức độ của thảm họa. Những nơi này sẽ không mở cửa cùng một lúc.

Địa điểm lánh nạn khẩn cấp được chỉ định				
No.	Tên cơ sở	Địa chỉ	Loại đất	Toạ độ bản đồ
1	Văn phòng thị trấn Tamamura	201 Shimo-shinden	○	○ C-3
2	Trung tâm chăm sóc sức khỏe	201 Shimo-shinden	○	○ C-3
3	Trung tâm dành cho người lao động	227-10 Shimo-shinden	○	○ C-3
4	Trường trung học phổ thông Tamamura	14 Yorokubu	○	○ B-3
5	Trường tiểu học Tamamura	99-1 Shimo-shinden	○	○ B-3
6	Nhà trẻ số 1	176 Shimo-shinden	—	○ C-3
7	Trường mẫu giáo Tamamura	53-2 Itai	○	○ B-3
8	Nhà thiếu nhi Nishi	53-1 Itai	○	○ B-3
9	Trạm dừng nghỉ đường bộ Tamamura juku	604-1 Kami-shinden	○	○ A-3
10	Nhà thi đấu cộng đồng	1517 Kaminote	○	○ C-4
11	Trường tiểu học Minami	5011 Tsunobuchi	○	○ C-5
12	Nhà trẻ số 2	5109 Tsunobuchi	○	○ C-5
13	Trường trung học cơ sở Minami	1748 Kaminote	○	○ C-4
14	Nhà thiếu nhi Minami	2021-3 Kaminote	○	○ C-4
15	Trường trung học cơ sở Tamamura	913 Fukushima	—	○ D-3
16	Trường tiểu học Chuo	401 Fukushima	○	○ C-3
17	Trung tâm văn hóa	325 Fukushima	○	○ C-3
18	Nhà thiếu nhi Chuo	533-2 Fukushima	○	○ D-3
19	Trường tiểu học Joyo	921-1 Higoshi	○	○ D-2
20	Nhà trẻ số 3	904 Higoshi	—	○ D-2
21	Nhà thiếu nhi Joyo	865-2 Higoshi	—	○ C-2
22	Trường tiểu học Shibane (lắp đặt giường dự phòng thảm họa)	39 Iigura	○	○ F-5
23	Nhà trẻ số 4	70 Iigura	○	○ F-5
24	Nhà thiếu nhi Kenko no mori	59-3 Iigura	○	○ E-5

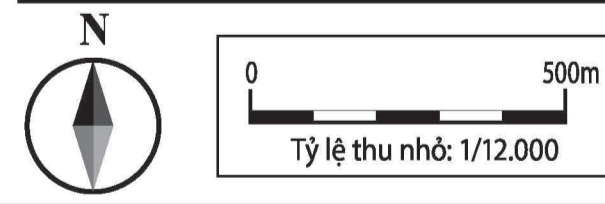
Nơi lánh nạn được ký kết thỏa thuận			
No.	Tên cơ sở	Địa chỉ	Toạ độ bản đồ
1	Trung tâm hải dương B&G	59-4 Iigura	E-5
2	Trung tâm phúc lợi dành cho người cao tuổi	1395-1 Kaminote	C-4
3	Văn phòng tổng hợp hệ thống thoát nước tỉnh Gunma	1846-1 Kaminote	B-4
4	Hội hội JA Sawasesaki Tamamura	208-1 Shimo-shinden	C-4
5	Trường tiểu học quốc tế Felice Tamamura	345 Izuka	D-1
6	Văn đường lao động xã đặc biệt Nishikino	59 Iigura	E-5

Kho dự trữ phòng ngừa thảm họa			
No.	Tên cơ sở	Địa chỉ	Toạ độ bản đồ
1	Kho dự trữ phòng ngừa thảm họa Shimo-shinden	610 Shimo-shinden	C-4
2	Kho dự trữ phòng ngừa thảm họa ở Trung tâm dành cho người lao động	227-10 Shimo-shinden	C-3
3	Kho dự trữ phòng ngừa thảm họa ở nhà thi đấu cộng đồng	1517 Kaminote	C-4
4	Trung tâm phòng chống lũ lụt	238-1 Kawai	E-5
5	Kho dự trữ phòng ngừa thảm họa khu vực trường tiểu học Tamamura (trường tiểu học Tamamura)	99-1 Shimo-shinden	C-3
6	Kho dự trữ phòng ngừa thảm họa khu vực trường tiểu học Chuo (trường tiểu học Chuo)	921-1 Higoshi	C-2
7	Kho dự trữ phòng ngừa thảm họa khu vực trường tiểu học Shibane (trường tiểu học Shibane)	39 Iigura	F-5
8	Kho dự trữ phòng ngừa thảm họa khu vực trường tiểu học Chuo (trường tiểu học Chuo)	325 Fukushima	C-3
9	Kho dự trữ phòng ngừa thảm họa khu vực trường tiểu học Minami (trường tiểu học Minami)	5011 Tsunobuchi	C-5

Nơi lánh nạn phúc lợi			
No.	Tên cơ sở	Địa chỉ	Toạ độ bản đồ
1	Trung tâm phúc lợi dành cho người cao tuổi	296 Kami-fukushima	C-2
2	Trung tâm phúc lợi dành cho người khuyết tật "Tanpopo"	150-1 Shimo-shinden	C-3



Khu vực dự đoán bị ngập do lũ sông	
Màu sắc	Mức nước sâu dự đoán trong trường hợp xảy ra ngập lụt
Blue	Khu vực từ 5,0m ~ dưới 10,0m
Purple	Khu vực từ 3,0m ~ dưới 5,0m
Green	Khu vực từ 0,5m ~ dưới 3,0m
Yellow	Khu vực từ 0,0m ~ dưới 0,5m
Blue line	Sông ngòi thuộc đối tượng
Grey	Phạm vi sông ngòi
Red dots	Khu vực có nguy cơ sập nhà do xói lở bờ sông



Chú giải			
Ký hiệu bản đồ	Mục đích	Ký hiệu bản đồ	Mục đích
○	Địa điểm lánh nạn khẩn cấp được chỉ định	📷	Camera giám sát sông ngòi
○	Địa điểm lánh nạn khẩn cấp được chỉ định	🚧	Những con đường từng bị thiệt hại do ngập nước
○	Nơi lánh nạn phúc lợi	🛑	Những con đường từng bị thiệt hại do ngập lụt
○	Nơi lánh nạn được ký kết thỏa thuận	🚢	Trạm cứu hỏa
🏠	Kho dự trữ phòng ngừa thảm họa	🚰	Đón cảnh sát
📖	Trạm quan sát mực nước	🏫	Trường học