

# ~为了保护宝贵的生命~



2019年  
东日本台风(台风第19号)  
利根川和乌川合流点的情况  
(2019年10月13日摄影)

保存版  
Tamamura Town  
**玉村町**  
小心防备各种灾害



“平时的利根川和乌川的情况”

## 综合防灾地图

Disaster Preparedness General Map

※照片提供 国土交通省利根川上流河川事務所

### 风灾水害对策

“风灾水害”是指由强风、大雨、洪水等引起的自然灾害。这些灾害每年都在日本全国各地造成了很大的损害。为了在风灾水害中保护自己，重要的是要有对各种自然现象有正确的知识，认识到自己身边的危险，平时就要学习灾害发生时应采取的行动。



大雨和强风多次给我们带来了很大的灾害。平时就要关注气象信息，避难时也要大家互相合作。

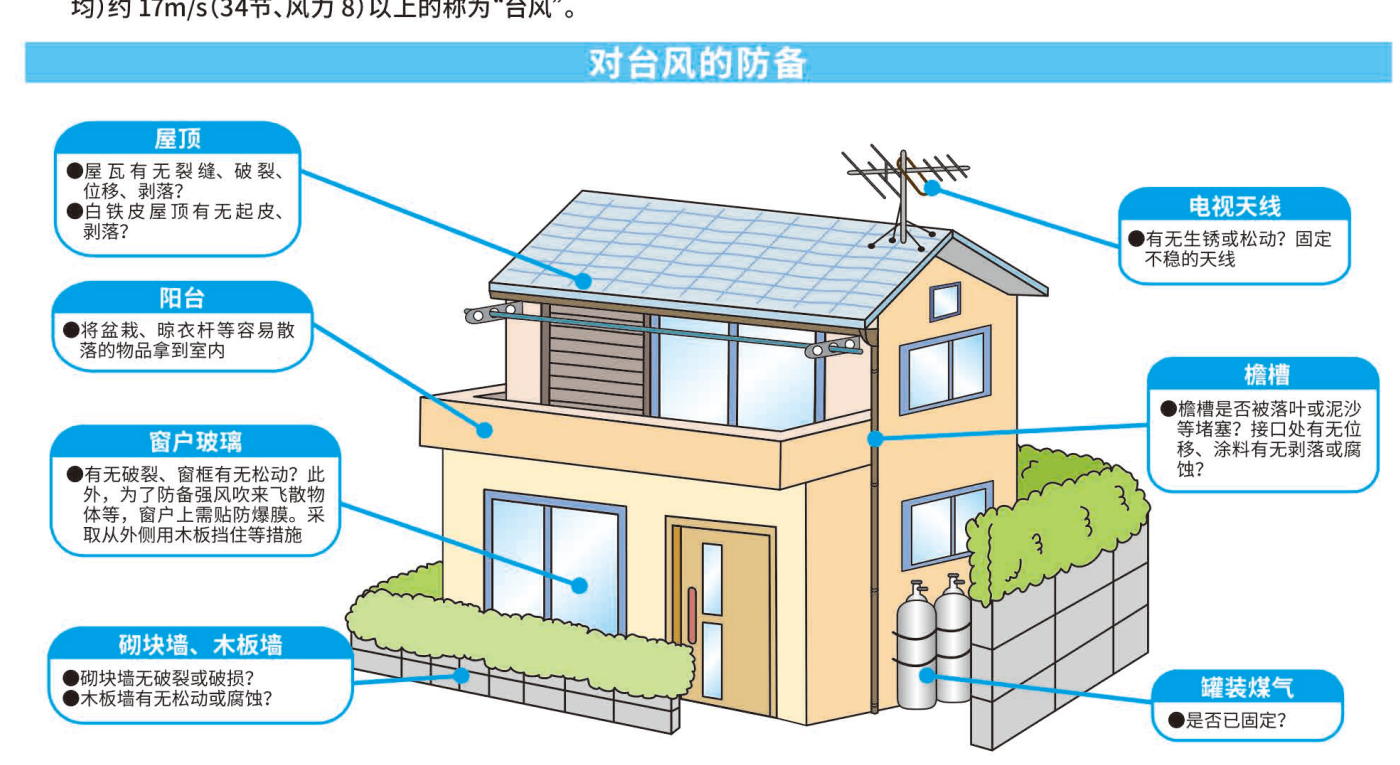
- 特别警报** 预测将发生数十年一遇的大灾害时会发布信息。如果无法从危险区域避难，需立即确保自身安全。
- 警报** 可能发生重大灾害时会发布。
- 注意警报** 可能发生灾害时会发布。通过综合防灾地图等确认避难行动。

5阶段的警戒等级		
警戒等级	住民应采取的行动	避难的信息
5	保护生命的最佳行动	紧急安全确保 (玉村町发布)
4	所有人都从危险场所避难	避难指示 (玉村町发布)
3	高龄者等从危险场所避难	高龄者等避难 (玉村町发布)
2	通过危险度地图等确认避难方法	洪水注意警报 大雨注意警报等 (气象厅发布)
1	关注最新信息	早期注意信息 (气象厅发布)

高 警戒等级

### 风灾水害对策

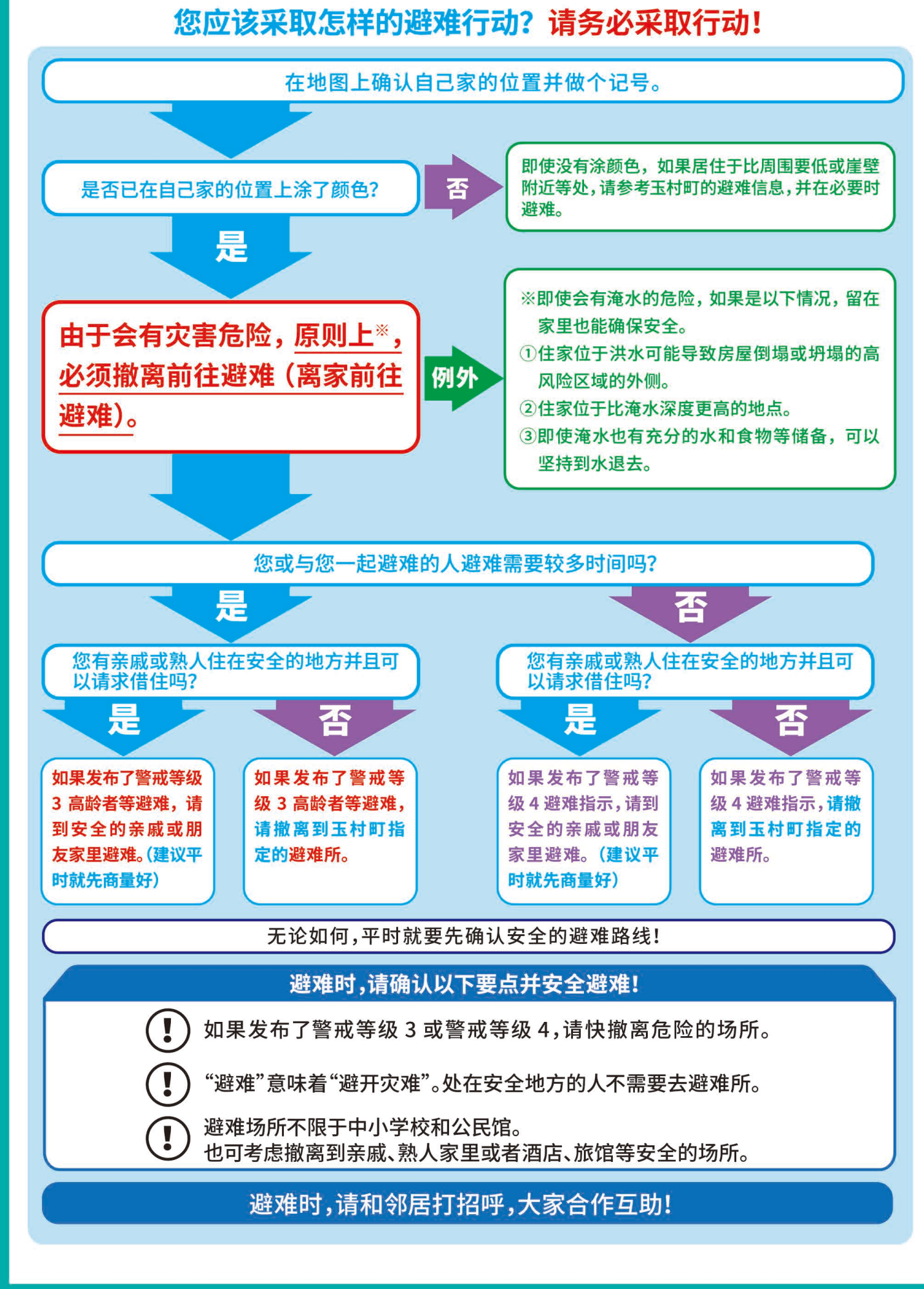
关于台风 发生在热带海域的低气压称为“热带低气压”，其中存在于太平洋西部或南海，同时低气压区内的最大风速(10分钟平均)约17m/s(34节、风力8)以上的称为“台风”。



相当于警戒等级的信息		
	防灾气象信息 (相当于警戒等级的信息)	
	淹水的信息 (河川)	气象信息
相当于5	泛滥发生信息	大雨特别警报 (泥石流灾害)
相当于4	泛滥危险信息	泥石流灾害警戒信息
相当于3	泛滥警戒信息 洪水警报	大雨警报
相当于2	泛滥注意信息	-
相当于1	-	-

高 警戒等级

### 避难行动判定流程



### 在灾害中保护自己!

- 了解日本的自然灾害**  
日本经常发生自然灾害(地震、海啸、台风、暴雨等)。6月至10月较常发生台风、暴雨。大灾害发生时人们无法正常生活。
- 灾害发生前要做好准备**  
为了减少受灾，请在灾害发生前做好准备。
- 确认灾害信息**  
这里有能查看灾害信息的APP和网站。请事先在智能手机(携带手机)上下载并登录。尤其在台风来袭前可以防患于未然。
- 要安全避难(逃生)**  
灾害发生时，身处危险场所的人请撤离到安全场所。逃生处为小学、中学等公共设施。

### 灾害发生时!

- 查看灾害信息
- 移动到安全场所

方便确认信息的网站、APP

#### 地震、海啸发生时

- 地震、海啸的信息 (海底发生大地震时要特别注意海啸)

### 灾害发生时!

#### 台风、大雨、大雪发生时

- 风、雨、雪的信息
- 泥石流灾害、淹水灾害、洪水的危险度
- 遇到麻烦或想移动到安全场所时
- 想用日语寻求帮助
- 避难所
- 电车、交通

### 紧急必携物品、储备品

#### 紧急必携物品(例)

- 智能手机
- 急救医疗用品
- 应急食品
- 灯具类
- 其他

#### 紧急时的储备品(例)

- 饮用水
- 应急食品
- 燃料
- 其他

#### 采用循环式储存方式

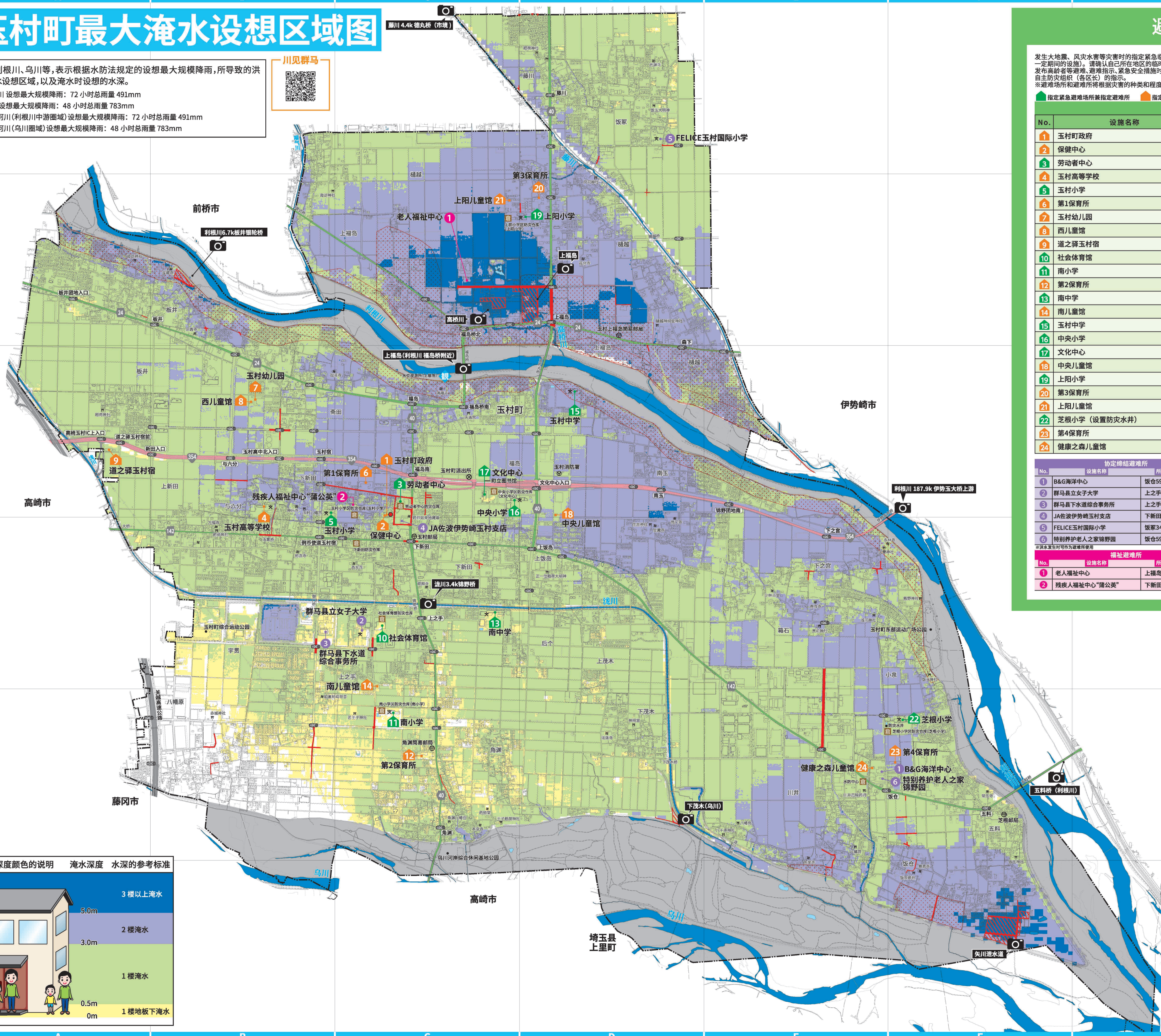
#### 带着宠物避难

# 玉村町最大淹水设想区域图

针对利根川、乌川等，表示根据水防法规定的设想最大规模降雨，所导致的洪水淹水设想区域，以及淹水时设想的水深。

- 利根川 设想最大规模降雨：72小时总雨量 491mm
- 乌川 设想最大规模降雨：48小时总雨量 783mm
- 中小河川(利根川中游区域) 设想最大规模降雨：72小时总雨量 491mm
- 中小河川(乌川区域) 设想最大规模降雨：48小时总雨量 783mm

川见群马

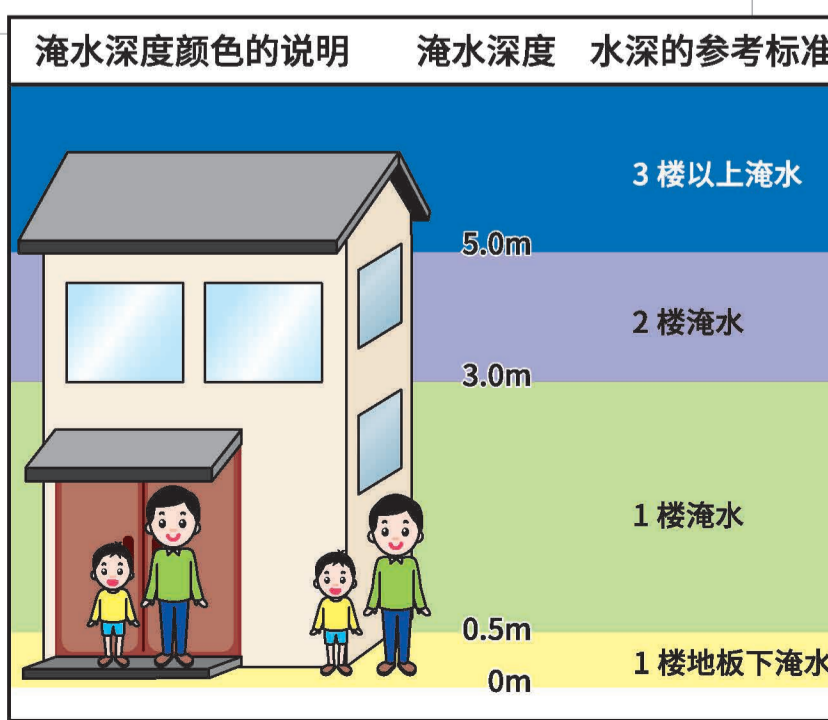
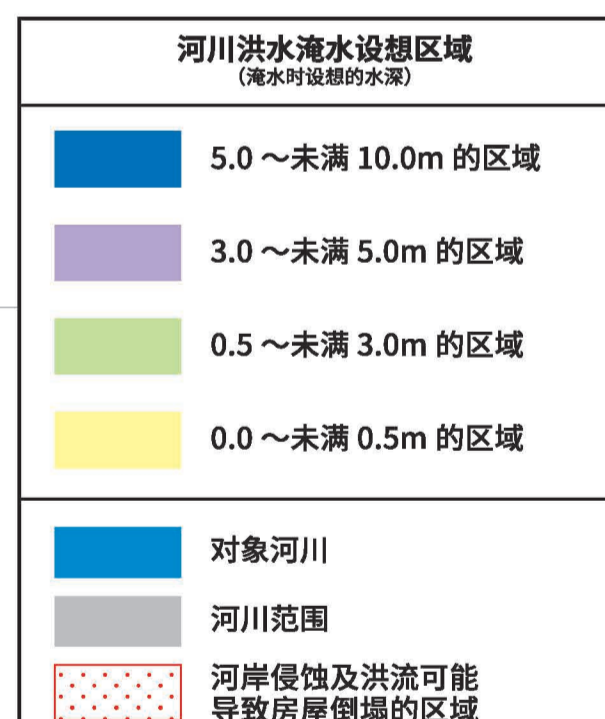


## 避难场所等一览

发生大地震、风灾水害等灾害时的指定紧急临时避难场所(灾害发生后可临时避难的紧急避难场所)及指定滞留避难所(灾害时可逗留一定期间的设施)。请确认自己所在地区的临时避难场所和滞留避难所。  
发布高龄者等避难、避难指示、紧急安全措施时，将通过“玉村短信”或“玉村之音”宣传车等通知大家，请按灯、警察署、消防署、消防团、自主防灾组织(各区长)的指示。  
※避难场所和避难所将根据灾害的种类和程度进行设置。不会同时设置。

指定紧急避难场所兼指定避难所				
No.	设施名称	所在地	洪水	地震
1	玉村町政府	下新田201	○	○
2	保健中心	下新田201	○	○
3	劳动者中心	下新田227-10	○	○
4	玉村高等学校	与六分14	○	○
5	玉村小学	下新田99-1	○	○
6	第1保育所	下新田176	—	○
7	玉村幼儿园	板井53-2	○	○
8	西儿童馆	板井53-1	○	○
9	道之驿玉村宿	上新田604-1	○	○
10	社会体育馆	上之手1517	○	○
11	南小学	角渊5011	○	○
12	第2保育所	角渊5109	○	○
13	南中学	上之手1748	○	○
14	南儿童馆	上之手2021-3	○	○
15	玉村中学	福岛913	—	○
16	中央小学	福岛401	○	○
17	文化中心	福岛325	○	○
18	中央儿童馆	福岛533-2	○	○
19	上阳小学	樋越921-1	○	○
20	第3保育所	樋越904	—	○
21	上阳儿童馆	樋越865-2	—	○
22	芝根小学(设置防灾水井)	饭仓39	○	○
23	第4保育所	饭仓70	○	○
24	健康之森儿童馆	饭仓59-3	○	○

指定紧急避难场所			防灾仓库			
No.	设施名称	所在地	设施名称	所在地	地图座标	
1	B&G海洋中心	饭仓59-4	下新田防灾仓库	下新田610	C-4	
2	群马县立女子大学	上之手1395-1	劳动者中心防灾仓库	下新田227-10	C-3	
3	群马县下水道综合事务所	上之手1846-1	社会体育馆防灾仓库	上之手1517	C-4	
4	JA佐波伊势崎玉村支店	下新田208-1	水防中心	川井238-1	E-5	
5	FELICE玉村国际学校	饭仓345	玉村小学防灾仓库(玉村小学)	下新田99-1	C-3	
6	特别养护老人之家锦野园	饭仓59	上阳小学防灾仓库(上阳小学)	樋越921-1	C-2	
※洪水发生时可作为避难所使用						
福祉避难所						
No.	设施名称	所在地	地图座标			
1	老人福祉中心“蒲公英”	上福岛296	C-2	芝根小学防灾仓库(芝根小学)	饭仓39	F-5
2	残疾人福祉中心“蒲公英”	下新田150-1	C-3	中央小学防灾仓库(文化中心)	福岛325	C-3
				南小学防灾仓库(南小学)	角渊5011	C-5



范例			
地图记号	显示项目	地图记号	显示项目
0	指定紧急避难场所兼指定避难所	📷	河川监控摄像头
0	指定紧急避难场所	—	过去曾发生淹水灾害的道路
0	福祉避难所	🏠	过去曾发生淹水灾害的场所
0	协定缔结避难所	🚒	消防署
倉	防灾仓库	🚓	派出所
観	水位观测所	🎓	学校